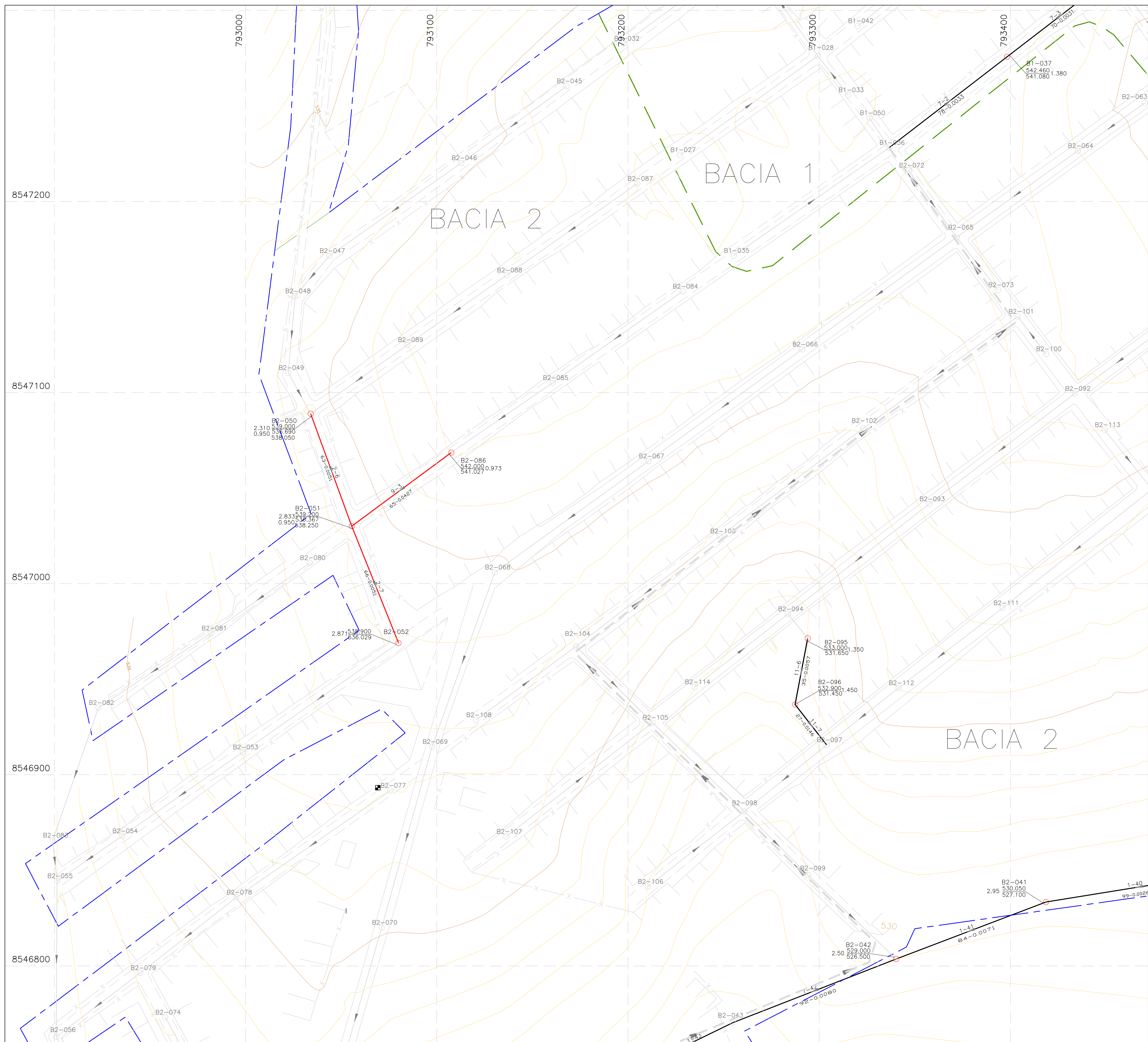
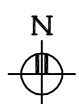


nor das espessu- ras indicadas			
nr. s.	Espessura (mm)	Cor	Prof.
1	0,15	4	1
2	0,15	2	1
3	0,15	3	1
4	0,15	5	1
5	0,15	6	1
6	0,15	7	1
7	0,15	8	1
8	0,15	9	1
9	0,5	10	1
10	0,15	11	1
11	0,15	12	1
12	0,15	13	1
13	0,15	14	1
14	0,15	15	1
15	0,10	2	2
16	0,15	2	2
17	0,15	2	2
18	0,2	2	2
19	0,2	2	2
20	0,2	2	2
21	0,2	2	2
22	0,2	2	2
23	0,2	2	2
24	0,2	2	2
25	0,2	2	2
26	0,2	2	2
27	0,2	2	2
28	0,2	2	2
29	0,2	2	2
30	0,2	2	2
31	0,2	2	2
32	0,2	2	2
33	0,2	2	2
34	0,2	2	2
35	0,2	2	2
36	0,2	2	2
37	0,2	2	2
38	0,2	2	2
39	0,2	2	2
40	0,2	2	2
41	0,2	2	2
42	0,2	2	2
43	0,2	2	2
44	0,2	2	2
45	0,2	2	2
46	0,2	2	2
47	0,2	2	2
48	0,2	2	2
49	0,2	2	2
50	0,2	2	2
51	0,2	2	2
52	0,2	2	2
53	0,2	2	2
54	0,2	2	2
55	0,2	2	2
56	0,2	2	2
57	0,2	2	2
58	0,2	2	2
59	0,2	2	2
60	0,2	2	2
61	0,2	2	2
62	0,2	2	2
63	0,2	2	2
64	0,2	2	2
65	0,2	2	2
66	0,2	2	2
67	0,2	2	2
68	0,2	2	2
69	0,2	2	2
70	0,2	2	2
71	0,2	2	2
72	0,2	2	2
73	0,2	2	2
74	0,2	2	2
75	0,2	2	2
76	0,2	2	2
77	0,2	2	2
78	0,2	2	2
79	0,2	2	2
80	0,2	2	2
81	0,2	2	2
82	0,2	2	2
83	0,2	2	2
84	0,2	2	2
85	0,2	2	2
86	0,2	2	2
87	0,2	2	2
88	0,2	2	2
89	0,2	2	2
90	0,2	2	2
91	0,2	2	2
92	0,2	2	2
93	0,2	2	2
94	0,2	2	2
95	0,2	2	2
96	0,2	2	2
97	0,2	2	2
98	0,2	2	2
99	0,2	2	2
100	0,2	2	2



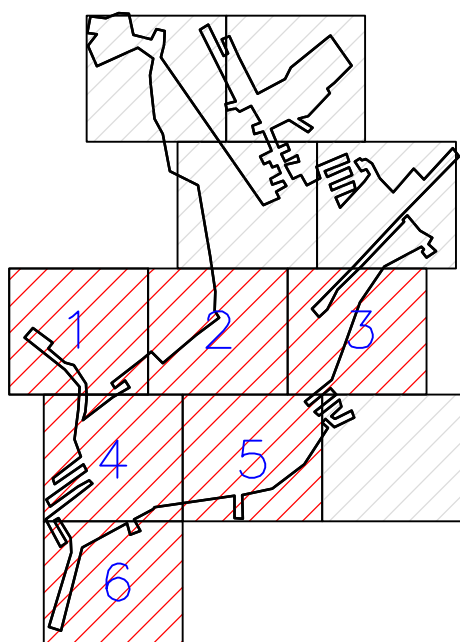
## LEGENDA

- 
- 655
- CURVA DE NÍVEL
- CURSO D'ÁGUA
- EDIFICAÇÕES
- LIMITE DE PROJETO EM 2008
- ARRUAMENTO
- REDE COLETORA PROJETADA E EXECUTADA CONFORME PROJETO
- REDE COLETORA EXECUTADA, ALTERADA EM RELAÇÃO AO PROJETO ORIGINAL
- REDE COLETORA A SER SUBSTITUÍDA
- ALTERAÇÃO DO DIÂMETRO
  - ALTERAÇÃO DECLIVIDADE
  - ALTERAÇÃO DIÂMETRO E DECLIVIDADE
  - TRECHO NOVO
- REDE COLETORA PROJETADA E NÃO EXECUTADA
- EMISSÁRIO PROJETADO E EXECUTADO CONFORME PROJETO
- EMISSÁRIO EXECUTADO, ALTERADO EM RELAÇÃO AO PROJETO ORIGINAL
- EMISSÁRIO PROJETADO E NÃO EXECUTADO
- EMISSÁRIO FINAL (NÃO EXECUTADO)
- DIVISOR DE BACIAS/ SUB-BACIAS
- UNIDADES PROJETADAS E NÃO EXECUTADAS
- UNIDADES PROJETADAS E EXECUTADAS
- UNIDADES EXECUTADAS CUJOS PROJETOS NÃO FORAM DISPONIBILIZADOS



## ARTICULAÇÃO

SEM ESCALA



OBSERVAÇÕES:

- 1- QUANDO A COTA DA GERATRIZ INFERIOR À MONTANTE DO PV NÃO É ASSINALADA, ADOPTAR A MESMA COTA DA GERATRIZ INFERIOR À JUSANTE, NO MESMO PV.
  - 2- OS TRECHOS DE REDE ONDE NÃO CONSTA O DIÂMETRO POSSUEM DN 150mm
  - 3- COTAS E DISTÂNCIA EM METROS.
  - 4- LEVANTAMENTO PLANIALTIMÉTRICO SEMI-CADASTRAL REALIZADO PELA ENGEPLUS – ENGENHARIA E CONSULTORIA LTDA EM JUNHO/2008, TENDO COMO REFERÊNCIA:  
  
DATUM OFICIAL: SAD-69  
MERIDIANO CENTRAL: -45°00'00"  
SISTEMA DE COORDENADAS: NORTE-ESTE  
DATUM VERTICAL: SAD-69  
HEMISFÉRIO: SUL  
MARCO DE COORDENADA: BOM JESUS DA LAPA  
N: 8.534.106,082  
E: 671.036,256  
ELEVÇÃO: 434.240
  - 5- MARCOS IMPLANTADOS
- RN 0:
- N: 8.546.826,786m  
E: 793.052,551m  
ELEVÇÃO: 535,714m
- RN 1:
- N: 8.546.893,210m  
E: 793.069,163m  
ELEVÇÃO: 537,267m

[illegible]